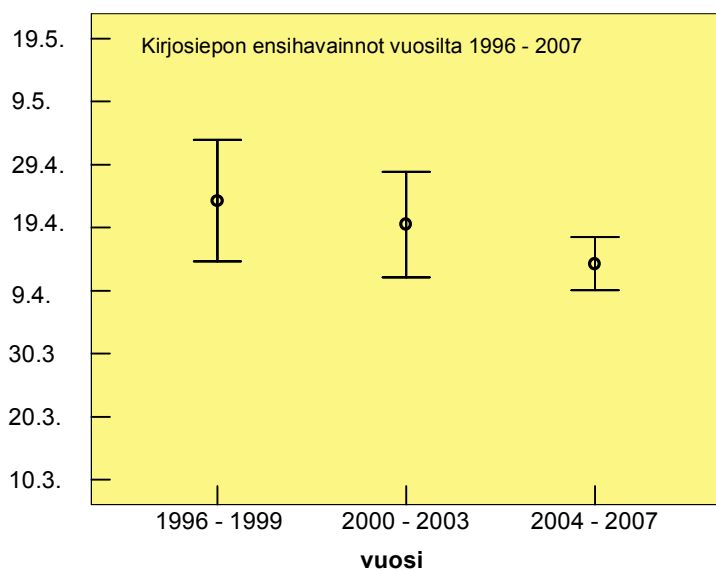


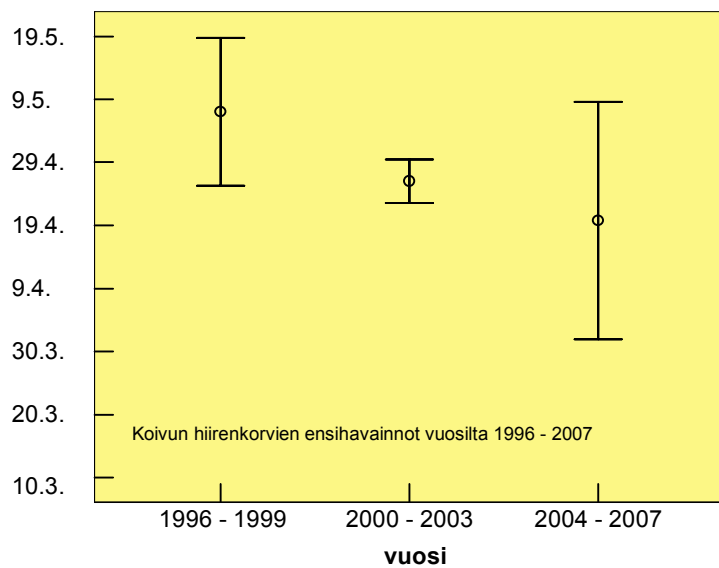
Luonto-Liiton Kevätseuranta: Ensihavainnot vuosilta 1996-2007

Kansalaisilta kerättyjä kevätseurantahavaintoja vuosilta 1996-2007 on analysoitu tilastollisesti. Osalla lajeista ensihavainnot näyttäisivät aikaistuneen vuosien 1996-2007 aikana. Tilastollisesti merkitseviä tulokset olivat kirjosiepolla, koivulla, käenkaalilla, sammakonkudulla, pajulinnulla ja valkovuokolla.

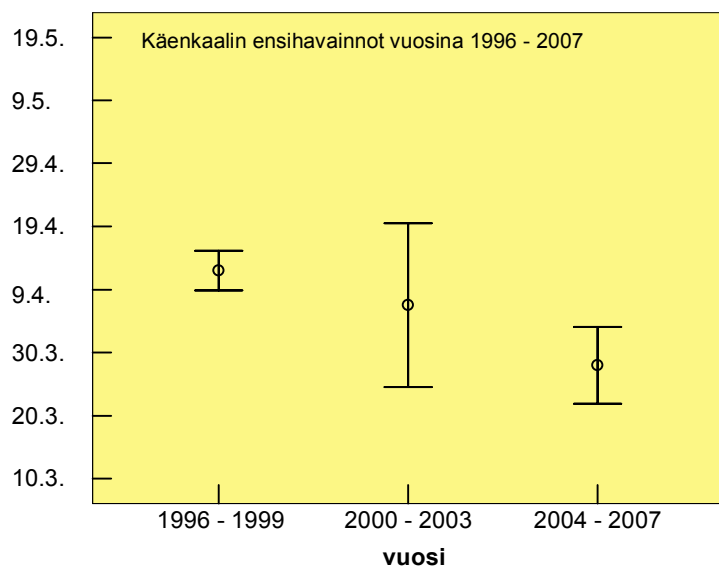
Alla on kuvaajat lajeista, joista havaintoja on ilmoitettu selvästi aikaisemmin jakson loppupuolella kuin alkupuolella.



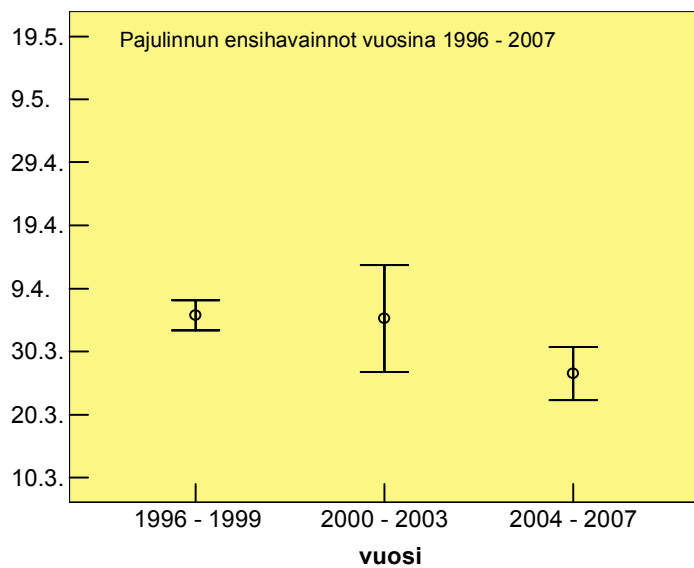
Kuva.1 Ympyrä kuvaa keskiarvoa ja viiva keskihajontaa.



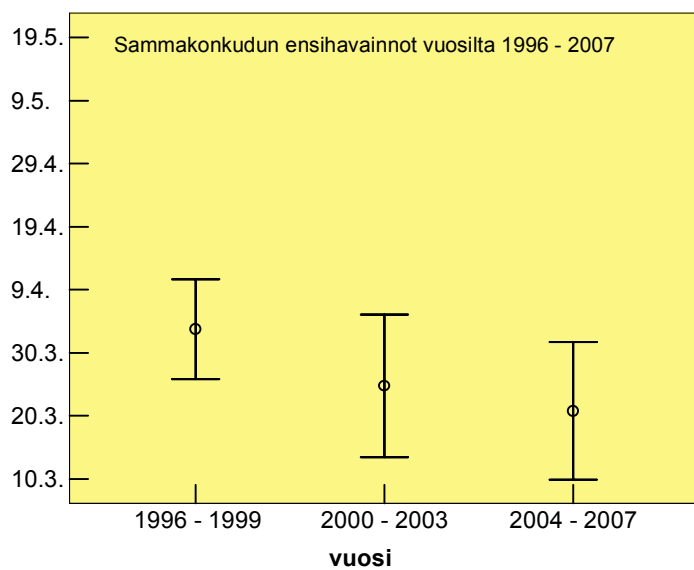
Kuva 2. Ympyrä kuvaa keskiarvoa ja viiva keskihajontaa.



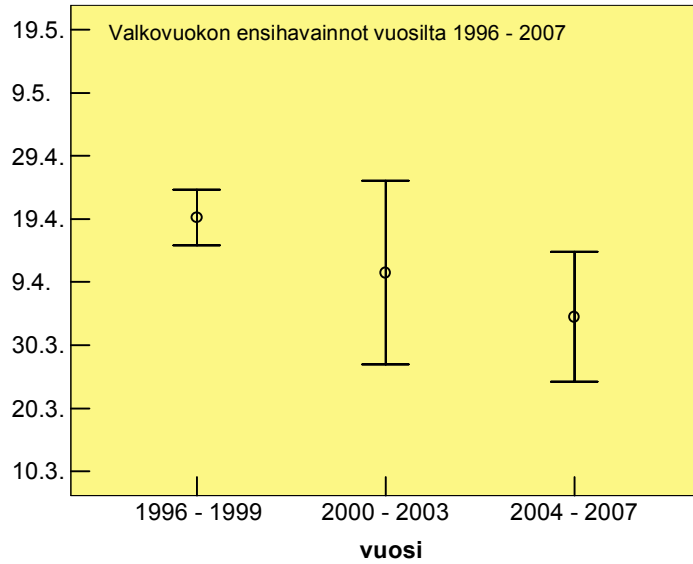
Kuva 3. Ympyrä kuvaa keskiarvoa ja viiva keskihajontaa.



Kuva 4. Ympyrä kuvaa keskiarvoa ja viiva keskihajontaa.



Kuva 5. Ympyrä kuvaa keskiarvoa ja viiva keskihajontaa.



Kuva 6. Ympyrä kuvaa keskiarvoa ja viiva keskihajontaa.